

# Sicherheitshinweis

Ihr medCompact ist mit einem Sicherheitssiegel versehen, an dem Sie erkennen können, dass das Gerät unversehrt ist und nicht geöffnet wurde.

Wir empfehlen Ihnen, das Siegel regelmäßig zu kontrollieren.

Sollten Sie etwas Auffälliges bemerken, wenden Sie sich bitte an Ihren Service-dienstleister oder Ihre Hotline.

Dieses Dokument soll Ihnen helfen, die Echtheit und Unversehrtheit des Siegels zu überprüfen.

Das Siegel ist, wie auf dem Bild erkennbar, an der rechten Seite des Terminals angebracht.



Das Siegel ist 25 mm x 40 mm groß. Es trägt oben das BSI-Logo, in der Mitte die linke Hypercom Schwinge in Kippfarbe und unten eine Siegelseriennummer im Klartext und als 2D-Barcode. Die Siegelseriennummer besteht aus dem Buchstaben „M“ gefolgt von 8 Ziffern.

**Die folgenden Bilder zeigen Ihnen, wie Sie die Merkmale des Siegels einfach kontrollieren können.**



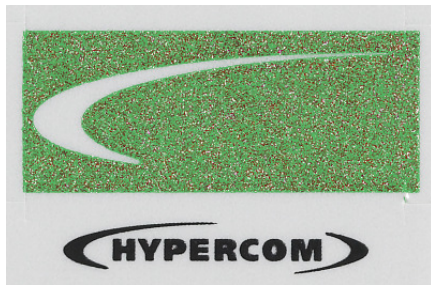
Gehäuseverbindung

**Hinweis:** Überprüfen Sie das Siegel insbesondere im Bereich der Verbindung der Gehäuseteile. Hier können Sie eventuelle Manipulationen am leichtesten erkennen.



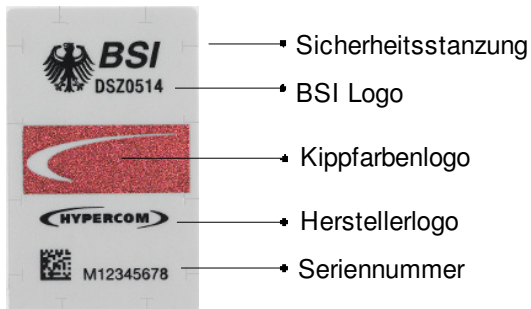
Der linke Bogen des Firmenlogos ist in einem Rechteck aus Kippfarbe dargestellt.

Die Kippfarbe ändert ihren Farbeindruck in Abhängigkeit vom Betrachtungswinkel und Lichteinfall von rot nach grün.



Der Kippeffekt ist durch leichtes Schwenken des Gerätes hervorzurufen.

Der Bogen des Firmenlogos muß hellgrau aus dem Rechteck hervortreten.



Die Basisfolie des Siegels zeigt einen gleichmäßigen grauen Farbton und ist an den Außenkanten mit Sicherheitsanstan- zungen (Sollbruchstellen in T-Form) versehen.



Durch Manipulations- versuche beschädigte Siegel.

Manipulierte Siegel sind an hellgrauen hexagonalen Marken in der Trägerfolie oder Beschädigungen der äußeren Rechteckform im Bereich der Sicher- heitsanstan- zungen zu erkennen.

Tragen Sie hier die Seriennummer(n) der Siegel und des medCompact ein:

M \_\_\_\_\_ M \_\_\_\_\_ S/N \_\_\_\_\_

Hypercom übernimmt keine Gewährleistung für die in diesem Dokument genannten In- formationen und Eigenschaften. Änderungen vorbehalten.